

**ZINEALDEA**

# Ikus - Entzunezko Industrigunea Pôle Industriel Audiovisuel



L'OASIS DU 7<sup>ème</sup> ART

## PRÉSENTATION

Zinealdea correspond au projet actuel le plus important dans le domaine audiovisuel qui se développe dans la péninsule ibérique et, certes, dans une grande partie d'Europe. On n'a pas entendu parler d'autre projet similaire en cours.

Caractérisé par son excellente localisation qui comprend tout le Nord de la péninsule ibérique et se trouvant aux portes même de l'immense domaine du cinéma et de la télévision de France et du reste d'Europe, ce projet se présente ambitieux et permet l'accès à tout type de production audiovisuelle ayant un scénario et de repartir avec un produit fini en main.

Zinealdea sera une petite ville qui offrira toute une gamme de services de production. Les professionnels pourront y trouver la réponse à leurs besoins et le grand public y découvrira une citadelle pleine d'attractions de tout genre, telles que des plateaux de tournage, des centres d'art et des manifestations culturelles, des espaces consacrés aux loisirs, aux soins personnels où nous aurons la possibilité d'étudier, de jouer des rôles de figurant et de participer à une infinité d'activités comme si nous étions dans un parc d'attraction à l'entrée gratuite.

Zinealdea offre la possibilité de créer un lien entre les productions de la péninsule et les productions européennes, une synergie qui n'existe pas actuellement ou bien qui n'existe qu'en petites doses. Il existe en tout cas une demande croissante et c'est bien dans ce sens que le marché international est orienté, vers la coproduction avec d'autres pays qui facilite les financements qui proviennent principalement de la Communauté Économique Européenne.

Nous avons décidé de l'appeler «L'Oasis du 7ème Art» qui sera prêt pour le début du 2011.



## QU'EST-CE QUE C'EST ZINEALDEA?

Un pôle intégré de services et d'infrastructures destiné à la production audiovisuelle, qui comprend dans ses 80 000 m<sup>2</sup> :

- Un **Parc industriel** destiné à l'accueil de tout type d'entreprises du secteur audiovisuel offrant des services intégrés pour le développement de tout genre de production.
- Un **Complexe d'infrastructures** qui abrite des plateaux et des installations de pointe permettant le développement de tout type de production audiovisuelle.
- Un **Centre de formation audiovisuelle** intégré dans un environnement professionnel.
- Une **Film Commission** pour la promotion du complexe industriel, de la commune et du Pays basque à l'échelle internationale. Ceci fera le pont entre les institutions, les entreprises audiovisuelles et les services auxiliaires en attirant un grand nombre de productions et en rendant leur développement plus aisé.
- Une **Zone de loisirs et de services** ouverte à tous les publics, un endroit de rencontres pour susciter l'intérêt du grand public à travers des activités culturelles, artistiques et notamment des activités audiovisuelles.



## OBJECTIFS de ZINEALDEA

- Offrir une **solution intégrée** aux besoins des acteurs et entreprises du secteur audiovisuel.
- Permettre une gestion **souple** dans les diverses phases de la production audiovisuelle et contribuer ainsi à la **rationalisation des coûts**.
- **Générer des services de technologies** avancées pour la mise en oeuvre des projets audiovisuels-multimédia.
- Développer une campagne internationale de **commercialisation et de promotion du projet global** et de toutes ses ressources techniques.
- **Mettre en avant les espaces basques et ses environs**, des endroits susceptibles de captiver de nombreux tournages grâce à la variété du paysage et du plan urbain, ainsi qu'aux distances réduites.
- Favoriser les synergies émanant de la cohabitation d'éléments propres à l'activité industrielle : **plan stratégique de Saint Sébastien et Biarritz Image**.
- Créer un **CENTRE DE FORMATION AUDIOVISUELLE** intégré dans un environnement professionnel : Insérer des **ressources techniques et humaines professionnelles** dans la formation, ainsi que **créer des synergies** au sein du projet global de Zinealdea. Constituer un **Centre de formation** ayant une structure flexible et adaptable aux grands changements du secteur provoqués par la révolution technologique et la mondialisation des marchés, tout en soulignant la **Formation continue et spécialisée**, en tant que lignes d'action clefs. **Favoriser la réinsertion des élèves sur le marché du travail dans un milieu de production convenable**.





## DES ESPACES DE TOURNAGE EXTÉRIEURS

Le Pays basque et ses territoires limitrophes présentent une **large variété de décors extérieurs** :

**La mer** : De nombreuses plages touristiques, falaises, zones rocheuses, ports de pêche et industriels **La montagne**: d'innombrables montagnes vierges, rocheuses et riches en végétation, qui offrent d'excellentes vues. **La forêt**: des parcs naturels sylvestres avec une grande diversité de végétation. De grandes étendues ouvertes, des rivières, des cascades. **Le désert**: à une heure et demie de trajet, dans la Communauté de Navarre, se trouve le désert des Bardenas Reales, qui a été la scène de nombreux tournages. **Urbanisme d'avant-garde** de pair avec la **tradition** : Des bâtiments de dernière génération et des modernes monument, des villages historiques et monuments mégalithiques.

**Dans un rayon de deux heures de trajet** en véhicule, nous pouvons trouver un nombre infini d'espaces appropriés pour mener à bien toute sorte d'oeuvre audiovisuelle.

On a crée ce site Internet avec des centaines de photos des décors extérieurs plus intéressants.



Le guide du tournage  
[www.basquelocations.com](http://www.basquelocations.com)



## INDUSTRIE

Le pôle audiovisuel offre une **solution intégrée** à travers laquelle **la qualité et la souplesse sont privilégiées** ; voilà un trait caractéristique du tissu industriel basque.

Hors Zinealdea, le secteur audiovisuel basque compte sur des **professionnels éminents à l'échelle internationale**, non seulement pour le premier axe de travail mais pour tous les niveaux techniques.



Le réseau de professionnels présent dans le milieu, ainsi que le **centre de formation intégré** dont dispose le pôle audiovisuel, fournissent un soutien remarquable à l'équipe de production, tout en réduisant les frais de logement.

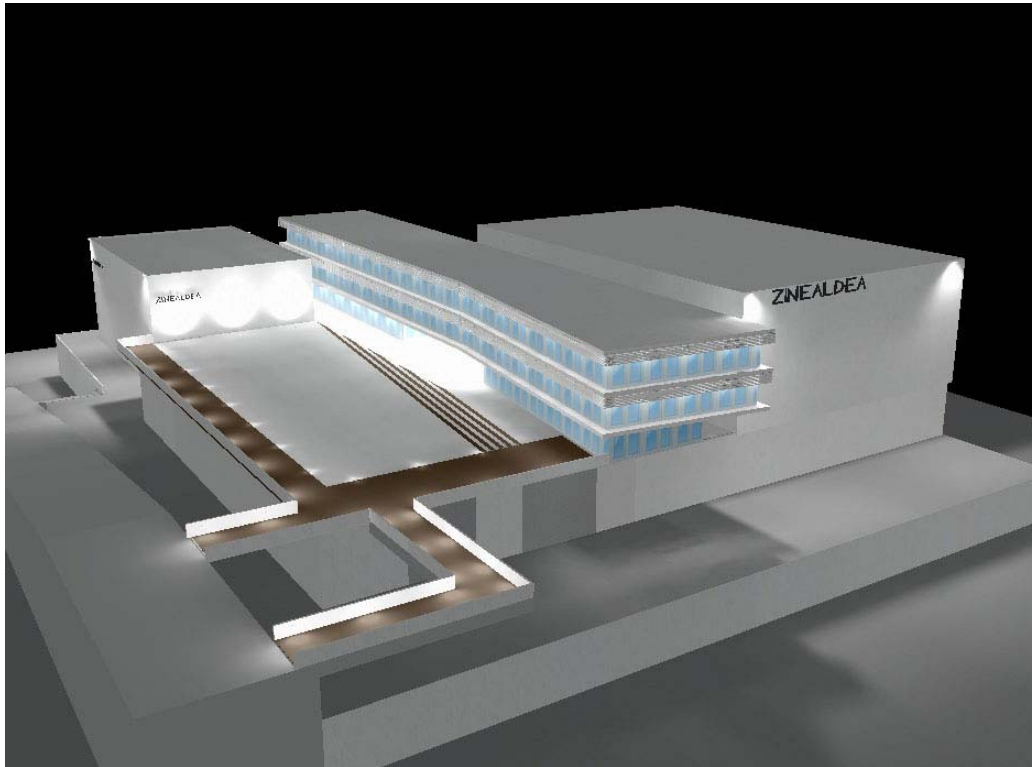
ADAMS CHALLENGE (Made in the Basque Country)



De son côté, l'**industrie auxiliaire est capable de s'embarquer dans n'importe quel projet**. Outre les services auxiliaires nécessaires pour toute production, l'industrie lourde basque est capable de relever **tout type de défi lié à l'ingénierie**, en assurant la qualité, la sécurité et des excellents délais.

Aussi important que les éléments précédents c'est le **confort du séjour à Euskadi**, tellement essentiel pour les équipes de production qui doivent quitter leur résidence habituelle et rester de longues périodes à l'extérieur.





Par conséquent, **Zinealdea représente un élément clef pour le développement et la consolidation de l'industrie audiovisuelle**, ainsi que pour l'activité économique de la commune et du Pays basque.

### **ESPACE DE PRODUCTION**

Il s'agit d'un espace qui abrite des infrastructures techniques et des services de base, et qui complète son offre avec des entreprises du secteur afin de fournir une **solution intégrée dans la création de tout type de productions audiovisuelles.**

Cet espace est désigné **Parcelle A** de la zone industrielle de Lintziringaina, et dispose d'un

**volume bâti qui dépasse les 10 000 mètres carrés**



## Le GRAND PLATEAU (page 13)

Ce plateau a la particularité d'être **polyvalent**.

Il fait **14 m de hauteur sous grill**

**1820 mètres carrés de surface**

Cette surface permet d'accueillir **tout genre de production audiovisuelle**, indépendamment de l'envergure de leurs besoins.

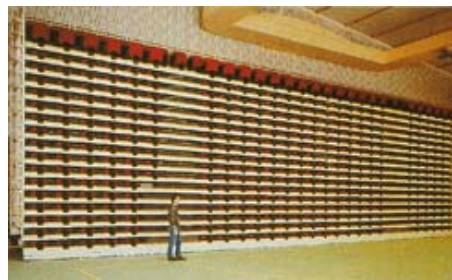


Nous avons choisi les **plus modernes technologies** afin de favoriser le travail et de le rendre plus aisé.

Le grill et ses passerelles (voir photo), l'installation technique, le monte-charges et d'autres éléments du plateau ont été conçus pour répondre aux plus exigeants besoins techniques.

De plus, le plateau dispose d'un **gradin rétractable** pour **700 personnes** assises et 1000 personnes debout.

Ainsi, des **spectacles pourront être tournés en direct** : des pièces de théâtre, des opéras, des concerts, etc. Tout en offrant la même **qualité et fiabilité qu'un plateau de cinéma**.



On placera au plafond des **outils provenant du cirque** afin de créer des produits audiovisuels ayant un rapport avec ce domaine qui, de nos jours, est très en vogue.



### Le PLATEAU MOYEN (page 13)

Au même étage, nous découvrons un plateau aux caractéristiques similaires.

Ayant **12 m de hauteur sous grill.**

Une surface totale de **820 mètres carrés**

Ce plateau **compte les mêmes éléments techniques que l'aîné** : des passerelles, des installations électriques, etc., mais ce dernier est davantage spécialisé dans les produits télévisuels de fiction.



Il pourra donc accueillir les productions télévisuelles que Zinealdea choisira comme solution à ses besoins : feuillets, productions publicitaires, vidéos musicales, etc.

Il faut de même souligner le fait qu'il se trouve **parfaitement relié au grand plateau**, ce qui lui permet d'élargir ses capacités.

### Les PETITS PLATEAUX (page 13)

Les deux plateaux principaux compteront sur le soutien **de trois plateaux faisant chacun 340 m<sup>2</sup>** (situés du côté Nord du grand plateau).

Leur usage est **orienté vers la technologie audiovisuelle**; des essais d'éclairage, de caméras et d'autres éléments y seront menés.



Outre leur utilisation destinée aux productions audiovisuelles (entretiens ou conférences), ces espaces disposeront aussi **d'un programme spécialisé et d'installations pour tourner sur des scènes virtuelles.**

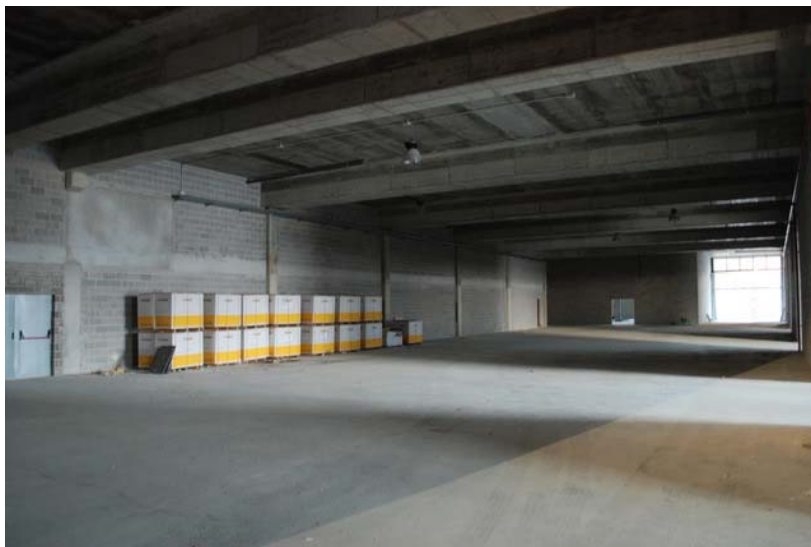
## Les ESPACES AUXILIAIRES (page 13)

Dans la zone des plateaux, nous repérons les **ESPACES AUXILIAIRES** indispensables munis d'installations favorisant le développement d'activités essentielles pour l'enregistrement : **des salles polyvalentes, des salles d'essais, des castings, des loges, etc.**



Cet espace de production comprend des **INSTALLATIONS DESTINÉES À DES ENTREPRISES** prestataires de services, qui complètent l'offre liée à l'industrie audiovisuelle et apportent innovation technologique et compétitivité : **éclairage, caméras, bureaux de production, salles d'édition et de postproduction, studios d'enregistrement, salle de visionnage, éclairage, son, etc.**

On a créé un **GRAND ESPACE DE TRANSIT-PRÉMONTAGE** entre les deux plateaux, les installations auxiliaires et les espaces des entreprises. Nous pouvons ainsi **accélérer le flux de travail qui alimente les plateaux.**



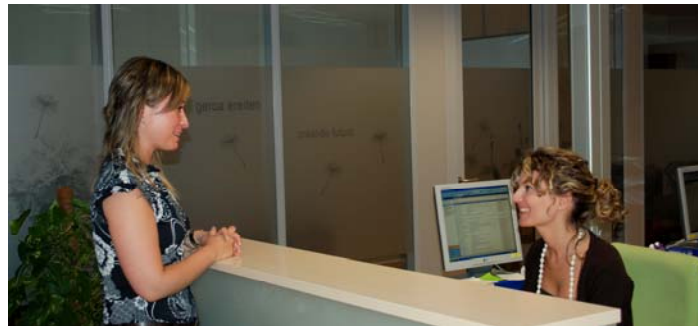
## Les BUREAUX

Deux étages qui comptent **2.500 mètres carrés** réservés à des bureaux pour des entreprises du secteur audiovisuel.



## LE CENTRE D'AFFAIRES

Nous découvrons dans ce même étage l'espace d'**accueil**, à partir duquel on pourra accéder aux différentes zones de la Parcelle A et où on pourra s'occuper des demandes du public intéressé.



Dans ce centre, on s'occupera aussi de la gestion de la **location des différentes salles**, destinées à des réunions, des conférences, des castings, etc.

Ce centre permettra aussi de prêter des **services aux plateaux et bureaux**, parmi lesquels sont à souligner la gestion des parcelles, les services administratifs et le service aux visites professionnelles, entre autres.

## IMPLICATION DU PUBLIC

Zinealdea n'est pas qu'un noyau industriel, mais aussi **un lieu de rencontres où l'on favorise l'activité audiovisuelle**. Nous avons donc créé de nombreux espaces de services ouverts au grand public qui développent des **activités de loisirs liées au secteur audiovisuel**.

De plus, la partie postérieure abritera **une terrasse public de 2.200 m<sup>2</sup> avec un bar qui sera ouvert lors d'événements** ayant lieu sur les plateaux. Sa capacité d'accueil sera suffisante pour faire face à tout type de manifestations et il y aura aussi un écran pour projections diverses : cinéma, documentaires, exhibition des jeux vidéo, etc. ainsi que pour montrer le activité des studios en temps réel.



Travaillant en étroite collaboration avec Zinealdea et à proximité du complexe, nous trouvons la **VICOMTECH**, un **membre du centre de recherche IK4 Technology Alliance**, composée de 8 centres de technologie de pointe du Pays Basque, qui est l'un des plus grands réseaux du genre. Il appartient également au réseau international de recherche GraphicsMedia.net, un filet de prestigieux centres de recherche internationaux appliqués entièrement alignée sur les technologies de l'informatique graphique et multimédia. VICOMTECH vise à répondre aux besoins des entreprises innovantes et les institutions en matière de technologie de l'audiovisuel et des communications.



Grâce à cette alliance, **nous pouvons développer les projets les plus ambitieux en termes d'innovation visuelle.**

[www.vicomtech.org](http://www.vicomtech.org)



L'Orchestre d'Euskadi travaille en étroite collaboration avec Zinealdea. Un orchestre symphonique de référence, avec un niveau de demande élevé et fermement attachée à la diffusion de la musique symphonique de tous les temps, mais avec une attention particulière à la création et l'expansion de la musique basque, tant à l'intérieur et à l'extérieur de nos frontières.



**Euskadi Orchestra est l'un des rares orchestres symphoniques avec son propre siège**, situé à proximité de la Zinealdea Polo de l'audiovisuel, qui a été construit uniquement avec les besoins de l'orchestre. La salle qui abrite ses essais, et des chaises pour environ cinq cents personnes et un corps de 1154 construite par le tuyau d'orgue Robert Chauvin, est la star d'un lieu qui a également individuelles et collectives des vestiaires, plusieurs salles d'essais, le stockage, quai de chargement, une archive, une bibliothèque, un studio d'enregistrement et des bureaux.

Cela permet **d'enregistrer des bandes du fil avec abondamment d'instruments de première classe et la disponibilité des chœurs mixtes**, hommes et enfants dans le San Sebastian zone qui peuvent être enregistrées simultanément avec l'orchestre et avec la plus haute qualité.



[www.euskadikoorkestra.es](http://www.euskadikoorkestra.es)

## PARC INDUSTRIEL AUDIOVISUEL

Un parc exclusivement consacré **au secteur audiovisuel**, muni d'une **Haute Technologie** de pointe.

**Traitement personnalisé** des entreprises du secteur pour obtenir un maximum de rentabilité. Il dispose de quatre sections principales :



## ZONE DE LOISIRS ET DE SERVICES

Un **hôtel à 6 étages** avec **120 chambres** En plus des places existantes sur la surface, **700 places** de stationnement, réservées à l'hôtel et au reste d'entreprises.

**Des restaurants, des cafés et des pubs, des Galeries d'Expositions**, comme point de rencontre culturel et social ; l'art, des installations audiovisuelles et d'autres activités liées aux loisirs, en rapport avec le domaine de la culture, de l'art et de l'audiovisuel, pour **impliquer directement l'utilisateur final**.



## ALMA – ZEN

Il s'agit d'une nouvelle forme d'infrastructure et de services dans un espace unique consacré à l'art, à la culture, aux loisirs et aux soins personnels. L'amour, la joie, la santé, les bonnes compagnies, la famille... En définitive, être heureux. Voilà les bons ingrédients pour la fin d'un film.



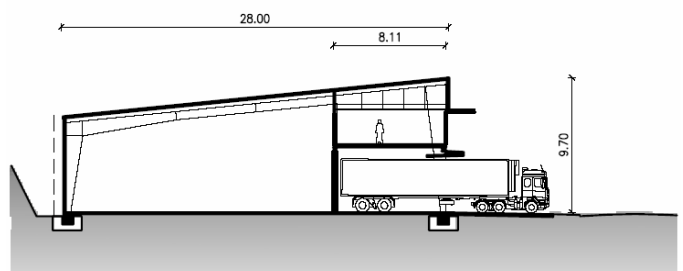
Tout parcours initiatique nous mène à nous rencontrer nous-mêmes, à nous aimer, à nous accompagner, à ressentir la joie de vivre et la transmettre à notre voisin. En réalité, il s'agit tout simplement de la recherche de la santé parfaite, de l'amour parfait, de la compagnie parfaite et de l'égo en conditions parfaites. Toute cela inspire les héros de quasiment tous les films du cinéma. Le ALMA-ZEN nous permet de vivre les fins heureuses des films par nous-mêmes.

## ATELIERS TRADITIONNELS

Les **entreprises auxiliaires**, essentielles à la production, se trouvent dans la zone la plus éloignée des plateaux, afin d'éviter les bruits pendant les tournages.

Il s'agit de 15 bâtiments industriels, faisant chacun **420 mètres carrés et ayant la possibilité d'avoir une mezzanine de 95 m<sup>2</sup>**.

Dans ces derniers, nous trouverons des ateliers bénéficiant d'un accès facile aux plateaux et nécessaires lors d'une production audiovisuelle : **des ateliers de charpenterie, de construction de décors, de métallurgie, des ateliers électriques et autres entreprises**



## TECNOLOGIES NUMÉRIQUES

D'autre part, les entreprises appartenant aux **secteurs technologiques** et exigeant des espaces plus adaptés et spécialisés selon leurs besoins, seront **regroupées** dans une grande parcelle de **20 000 mètres carrés bâtis**.



## QUI SOMMES-NOUS ?

Le projet est né comme une initiative privée, avec le soutien de l'institution publique.

**ZINEAZPIEGITURAK OIARTZUN:** le groupe promoteur du projet ayant des connaissances étendues dans le secteur audiovisuel et dans la création d'espaces scéniques.



## FILM COMMISSION TRANSFRONTALIÈRE

La collaboration active entre France et Espagne permette d'élargir le domaine de travail du Zinealdea au travers d'une Film Commission Transfrontalière

**OARSOALDEA:** Société de Développement Régional liée aux municipalités d'Errenteria, Lezo, Oiartzun et Pasaia. Parmi beaucoup de services publics, cette agence s'occupera de la FILM COMMISSION, pour donner de service aux productions et faire la promotion internationale du projet.



**LA COMMISSION DU FILM PYRENEES-ATLANTIQUES** a pour mission de favoriser et faciliter les tournages de films sur son territoire. Elle apporte assistance et collabore à tout type de projet cinématographique et audiovisuel français ou étranger (longs ou courts métrages, documentaires, publicités, téléfilms...).

La Commission du Film Pyrénées-Atlantiques est membre du réseau Film France et du réseau Aquitain des Commissions du Film. Elle est soutenue par le Conseil Général des Pyrénées-Atlantiques, la Ville de Biarritz, la Région Aquitaine, la Ville de Pau et la Ville d'Oloron.



Les studios seront prêts au début du 2011. N'hésitez pas à nous contacter pour plusieurs informations.



## CONTACT

☎ (+34) 943 260 696 / Fax. (+34) 943 260 705

📍 Lintziringaina Industrialdea A partzela  
20180 Oiartzun (Gipuzkoa) Espagne

✉ [zinemaldea@zinealdea.com](mailto:zinemaldea@zinealdea.com) 🌐 [www.zinealdea.com](http://www.zinealdea.com)