

**ZINEALDEA**

# Ikus - Entzunezko Industriegunea Parque Industrial Audiovisual



## ...7. ARTEAREN OASIA

## ZER da ZINEALDEA?

### Ikus-entzunezkoak ekoiztera bideratutako Zerbitzuen eta Azpiegituren Eremu integratua. 80.000 m<sup>2</sup>-tan honakoak ditu:

- **Industria-parkea** ikus-entzunezkoaren sektoreko enpresa-mota guztiak kokatzeko. Edozein ekoizpen-mota garatzeko zerbitzu integratuak eskaintzen dira.
- **Azpiegituren espazioa** azken generazioko plato eta instalazioekin ikus-entzunezkoen ekoizpen-mota guztiak garatzeko.
- **Ikus-entzunezkoen Prestakuntza Zentroa**, ingurune profesionalean integratua.
- **Film Commission** izeneko
- poligonoa, eskualdea eta Euskal Herria nazioartean sustatzeko. Erakundeen, ikus-entzunezkoen enpresen eta zerbitzu osagarrien arteko lotura-atea izango da. Ekoizpen gehienak erakartzen saiatuko da eta horiek garatzeko erraztasunak emango ditu.
- **Astialdirako eta Zerbitzuetarako Gunea**, jende guztiarentzat irekia, oro har, kultur jarduerengatik, jarduera artistikoengatik eta, zehatz-mehatz esanda, ikus-entzunezkoen jarduerengatik jendearen interesa sustatzeko topaketa-gunea.



## ZINEALDEAREN HELBURUAK

- Ikus-entzunezkoaren sektoreko enpresen eta eragileen beharrei **irtenbide integratua** eskaintzea.
- Ikus-entzunezkoen ekoizpenen faseetan **arintasuna eta kudeaketa** eskaintzea eta, bide batez, horien **kostuak arrazionalizatzea**.
- Lehen mailako **teknologiaren zerbitzuak sortzea** ikus-entzunezkoen eta multimediarren proiektuak garatzeko.
- **Poligonoa** eta baliabide teknikoak **merkaturatzeko eta sustatzeko** nazioarteko kanpaina garatzea.
- **Euskal espazioak eta inguruneak sustatzea**, paisaien aniztasunarengatik eta hirigintzarengatik eta elkarren artean distantzia gutxira egoteagatik errodaje ugari erakartzeko tokiak izan baitaitezke.
- Industria-jarduerak berez dituen elementuak bizikidetzearen ondorioz sinergiak sustatzea: **Image Donostiako eta Biarritzeko Plan Estrategikoa**.



**ZINEALDEA**  
**Film Bureau**



- **FILM COMMISSION** izenekoaren bidez, **ikus-entzunezkoen ekoizpen gehienak Zinealdea industria-parkera erakartzea.**

Zinealdea Film Bureau **lotura-atea izango da ekoizleen eta eragile desberdinen artean;** ildo horri jarraiki, ekoizleei **doako zerbitzu** ugari eskainiko dizkiete:

- **Zinealdeako enpresei eta ikus-entzunezkoen sektoreko gainerako enpresa eta autonomoei buruz informazioa** eskaintzea: ekoizteko eta ekoizpen ondorengorako zerbitzuak, aktoreak eta aktoresak, kamerak, argiztapena, soinua, animazioa, efektu bereziak, eraikuntza, dekoratuak, edizioa, multimedia diseinua, etab.
- **Ekoizpenarekiko laguntza-logistika:** ostatua, jatetxeak, garraioa, itzulpenak eta gainerako zerbitzu osagarriak.
- Lurraldeak eskaintzen dituen **espazio anitzetatik kokaguneak bilatzea**, bai barrualdean, bai kanpoaldean, filmatzeko prestatuak badaude, baita Oarsoaldea eta Euskal Autonomia Erkidegoa gaindituta ere.
- **Administrazio-kudeaketaren zerbitzuak:** filmaketak egiteko udal-baimenak izapidetzeko zerbitzuak eskaintzen dira.



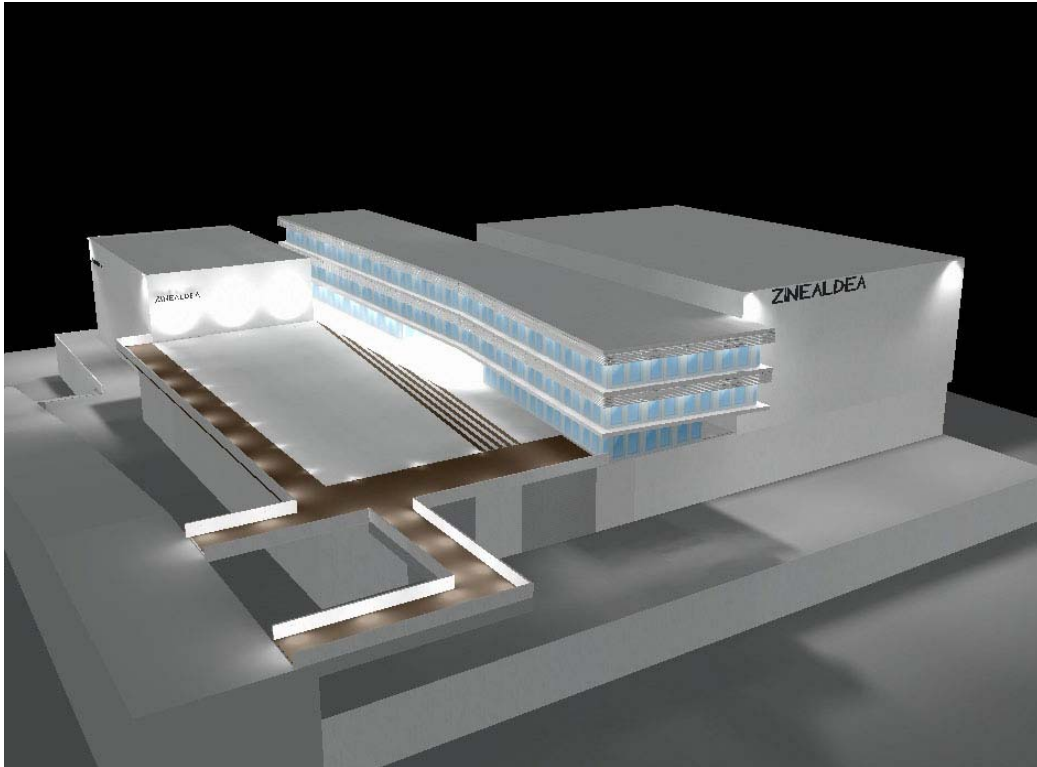
Film Commission izenekoa **OARSOALDEAK, Eskualdearen Garapen Agentziak**, herri-titulartasunekoak, eusten du.

Gainera, **Frantziarekin eraginkortasunez lanean dihardu, lan-eremua mugaz gaindi zabaltzeko.**

- **IKUS-ENTZUNEZKOEN PRESTAKUNTZA-ZENTROA** eratzea ingurune profesionalean integratua.

- **Ikus-entzunezkoen prestakuntza espezializatua eskaintzea** Euskal Herrian dagoen prestakuntza-eskaintza osatzeko.
- **Funtsezkotzat jotako sektorearen beharrei** erantzutea herrialdearen garapen ekonomiko eta kulturalen.
- **Sektoreko eragile guztiekin erlazio arinak ezartzea.** Etorkizuneko inbertsio bezala prestakuntza-eremuan horiek inplikatzeko.
- Prestakuntzari **baliabide teknikoak eta giza baliabide profesionalak** eranstea, baita Zinealdearen proiektu orokorrean **sinergiak sortzea** ere.
- **Prestakuntza Zentroa** egituratzea iraultza teknologikoaren eta merkatuen globalizazioaren ondorioz sektorean sortutako aldaketa handietara moldatzeko egitura malguarekin. Oinarrizko ekintza-lerro bezala, **Prestakuntza Etengabea eta Espezializatua** nabarmendu behar da.
- **Produktzio-ingurune egokian ikasleak lan-merkatuan sartzea.**

Elementu horiekin guztiekin, **Zinealdea ikus-entzunezkoen industria garatu eta finkatzeko**, baita eskualdeko eta Euskal Herriko jarduera ekonomikoa garatu eta finkatzeko ere **oinarrizko elementua da**.





## KANPOALDEAN FILMATZEKO ESPAZIOAK

Euskal Herriak eta inguruko lurraldeek **natur espazio eta espazio urbanistiko**en aniztasun zabala eskaintzen dute:

**Itsasoa:** hondartza turistikoak, harri-zonak

**Mendia:** ukitu gabeko mendi ugari, bai harritsuak, bai landaretza mardularekin; bista ikaragarriak eskaintzen dituzte.

**Basoak:** natur parkeak, oihana, landaretza ugariarekin. Lautada ireki zabalak, ibaiak, ur-jauziak...

**Basamortua:** ordu eta erdira Nafarroako Komunitatean Bardeetako basamortua du, orain arte filmaketa ugari hartu dituenak.

**Abangoardiako** hirigintza **tradizioarekin** bizikidetzen:

Azken generazioko eraikinak eta monumentu modernoak

Herri historikoak eta mendiko santutegiak

Monumentu megalitikoak

Arrantza- eta industria-portuak

Ibilgailuz egindako **bi ordutan** erradio guztian zehar edozein ikus-entzunezkoen obra egiteko espazio apropos ugari aurki daitezke.

Webgune honetan konpilatu ditugu gure lurraldeko tokirik ikusgarrienak



Le guide du tournage  
[www.basquelocations.com](http://www.basquelocations.com)



## INDUSTRIA

Ikus-entzunezkoaren poloak berak berez **irtenbide integratua** eskaintzen du eta **kalitatea eta malgutasuna nagusi** dira. Euskal industria-ehunak betiere ezaugarri horiek izan ditu.

Zinealdeaz areago, euskal ikus-entzunezkoen sektoreak **aditu nabarmenak** ditu **nazioarte-mailan**, ez bakarrik zuzendaritzaren lehenengo lerroan, baita maila teknikoetan ere.

Ingurunean dagoen adituen sareak, baita ikus-entzunezkoen poloak aurrez ikusten duen **prestakuntza-zentro integratuak** ere, laguntza garrantzitsua eskaintzen dio produkzio-ekipoari eta ostatu-gastuak murrizten dira.



Bestalde, **industria osagarria edozein proiekturi aurre egin diezaioke**. Edozein ekoizpenetan ezinbesteko zerbitzu osagarriez gain, euskal industria astuna **ingeniaritzaren edozein erronka** gainditzeko gai da. Hala, kalitatea, segurtasuna eta oso denbora-epe onak eskaintzen ditu.

ADAMS CHALLENGE (Made in the Basque Country)



Horiek guztiak bezain garrantzitsua da **Euskadin egonaldiaren konforta**, oso beharrezkoa produkzio-taldeentzat, bizi diren tokitik desplazatu behar baitute eta kanpoan denboraldi luzeak eman behar baitituzte.



## EKOIZPEN-ESPAZIOA

Azpiegitura teknikoak eta oinarrizko zerbitzuak hartzeko ekoizpen-espazioak bere eskaintza sektoreko enprekin osatzen du. Hala, **ikus-entzunezkoen ekoizpen-mota guztiak sortzeko irtenbide integratua** eratzen da.

Espazio honi **A partzela** deritza eta Lintziringaina poligonoan dago. **10.000 metro karratu baino gehiago** ditu eraikiak.



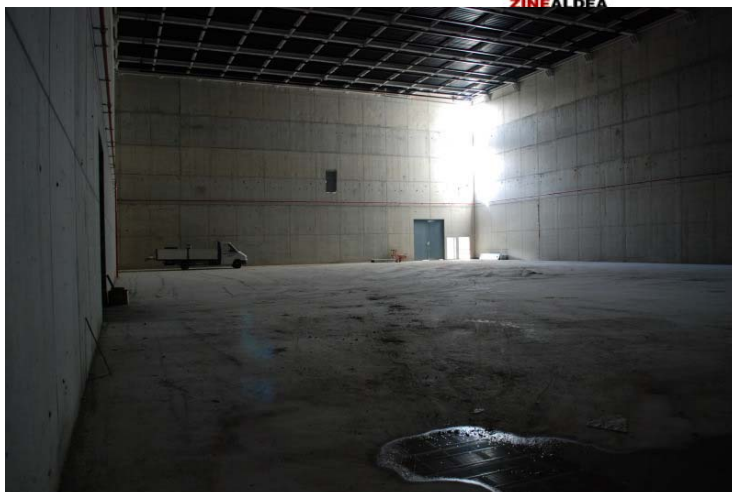
## PLATO HANDIA

Balio anitzeko platoa da.

14 m-ko altuera du espazio garbian.

1.820 metro karratuko azalera

Horri esker, **edozein ikus-entzunezkoen ekoizpen** har dezake, beharren magnitudea alde batera utzita.



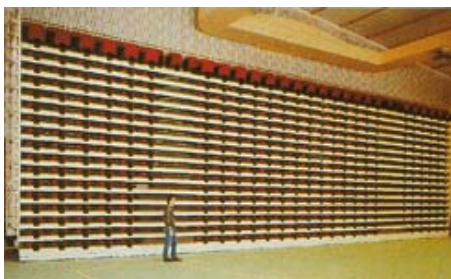
Lanak arindu eta malgutzeko **teknologiarik modernoek** aukeratu dira.



Orrazia eta pasabidea (argazki erantsian), instalazio elektrikoa, karga-igogailua eta platoaren gainerako elementuak betekizun tekniko handienetarako prestatuak daude.

Platoak, gainera, **harmaila bilkorra** du eta **700 pertsona** sartzen dira. Beste 1.000 erants daitezke zutik badaude.

Hala, **ikusbizunak zuzenean filmatu** ahal izango dira: antzezlanak, operak, kontzertuak, etab. Hori guztia **zinemako platoaren kalitatearekin eta fidagarritasunarekin**.



Halaber, sabaian **zirko-aparatuak** kokatuko dira modalitate horren gainean ikus-entzunezkoen produktuak sortzeko xedez. Gaur egun horiek gorantz doaz.



## PLATO ERTAINA

Solairu berean antzeko ezaugarriak dituen platoa dago.

**12 m-ko** altuera du.

Azalera guztia **820 metro karratukoa** da.

Plato honek **bere anaia nagusiaren elementu tekniko berdinak ditu**: pasabideak, instalazio elektrikoak, etab., baina fikziozko telebista-produktuak egiteko espezializatuagoa dago.



Beraz, beren beharrei irtenbidea emateko, Zinealdea hautatzen duten telebista-ekoizpenak hartu ahal izango ditu: serieak, publizitate-ekoizpenak, musika-bideoak, etab.

Halaber, azpimarratu beharra dago **bere anaia nagusiarekin ezin hobeki komunikatuta** dagoela, beraz, edukierak zabal daitezke.

## PLATO TXIKIAK

Bi plato nagusiek modu osagarrian **hiru plato** izango dituzte eta bakoitzak **100 m<sup>2</sup>** ditu (plato handiaren iparraldean erantsiak).

Erabilera **ikus-entzunezkoaren teknologiar** bideratuta dago eta, hala, argiztapen, kamera eta gainerako elementuen proba guztiak egin ahal izango dira.

Elkarrizketak edo ponentziak bezalako ikus-entzunezkoen ekoizpenerako erabiltzeaz gain, **eszenatoki birtualetan filmatzeko kroma espezializatua eta instalazioak** izango dituzte.

## ESPAZIO OSAGARRIAK

Platoen zonan, halaber, ezinbestekoak diren **ESPAZIO OSAGARRIAK** kokatzen dira grabaketarako nahitaezkoak diren jardueretarako instalazio egokiek: **erabilera anitzeko aretoak, entsegu-aretoak, castingak egiteko, aldagelak, etab.**

Ekoizpen-espazio honek zerbitzuen **ENPRESENTZAKO INSTALAZIOAK** ditu ikus-entzunezkoaren industriari buruzko eskaintza osatzeko eta berrikuntza teknologikoa nahiz lehiakortasuna eskaintzeko: **argiztapena, kamerak, ekoizpen-bulegoak, edizio eta ekoizpen ondorengorako aretoak, ikusteko aretoa, soinua, etab.**

13. orrialdeko planoan ikus daitekeen bezala, **IRAGAITE-MUNTAIA AURREKO ESPAZIO ZABALA** sortu da bi platoen artean, baita instalazio osagarriak eta enpresa-espazioak ere. Hala, **platoak elikatzen dituen lan-fluxua** arin daiteke.



## BULEGOAK

**Bi solairutan 2.500 metro karratu** elkartzen dira ikus-entzunezkoen sektoreko enpresek beren bulegoak izateko.

Bakoitzaren **gutxieneko espazioa 50 m<sup>2</sup>**-koa da eta tamaina bereko moduluetan zabal daiteke.

### BULEGOEN KOMUNIKAZIO-GUNEA

(20. orrialdea): bulegoen sabaiaren gainean komunikazio-zentroa kokatuko da, baita terrazarako iteera ere.



## NEGOZIO-ZENTROA

Bertan **harrera**-espazioa dago eta horretatik A partzelaren zona desberdinetara iritsi ahal izango da. Halaber, jende interesatuaren eskeei arreta eskainiko zaie.

Era berean, zentroak **areto desberdinen alokairua** kudeatuko du bilerak egiteko, ponentziak azaltzeko, castingak gauzatzeko eta abarrerako.

**Platoei eta bulegoeri zerbitzuak** eskainiko dizkie; horien artean nabarmentzekoak dira partzelen kudeaketa, administrazio-zerbitzuak eta arreta bisita profesionalei, beste askoren artean.



## AISIALDIA ETA ZERBITZUAK

Zinealdea industria-gunea izateaz gain, **topaketa-gunea eta ikus-entzunezkoen jarduera sustatzeko gunea da**. Horregatik, zerbitzu-espazioak diseinatu dira jendearentzat irekiak eta, **nagusiki, ikus-entzunezkoen sektorearekin zerikusia duten astialdiko jarduerak** garatuko dituzte.

Horrekin **ikus-entzunezkoen kultura sustatu** nahi da eta, xede horrez, parkeak jende guztia inplikatzeko lortu nahi da. Hala, **azken ekoizpenen bezeroak sari daitezke**, industria-parkearekin zuzeneko kontaktuan jarritz.

Ildo horri jarraiki, A partzelan herri-plaza dago eta bertan **guztiei irekitako jatetxea** kokatuko da 400 metro karratutan.

Gainera, behean **plaza pribatua** izango da platoetako **ekitaldietan irekiko den tabernarekin**. Ekoizpen desberdinetan izan daitekeen jendeari aurre egiteko edukiera izango du.



**Aisialdirako eta zerbitzuetarako partzela dago** eta, besteak beste, honakoak kokatuko dira:

- Hotela: alokairuan apartamentuak izango ditu
- Arte-galeria
- Hainbat pub eta jatetxe

Horrez gain, **prestakuntza-zentroak** partzela berean jendearen eta ekoizpenen artean kontaktua sustatuko du ikasleak harrapatuz.

## IKUS-ENTZUNEZKOEN INDUSTRIA-PARKEA



Parke bat **bakarrik ikus-entzuzkoen sektorearentzat.**

Azken generazioko **goi-teknologiaz** hornitua.

**Tratamendu pertsonalizatua** sektoreko enpresei, gehieneko errentagarritasuna lortu ahal izateko.

Lau zati handi ditu:

## ASTIALDI ETA ZERBITZUEN ZONA

**6 solairutako hotela 120 gelarekin**

**700 aparkaleku** hotelarentzat eta gainerako enpresentzat, gainazalean egongo direnez gain.

**Jatetxeak, kafetegiak eta pubak**

**Erakusketa-galeriak** kulturaren eta gizartearen topaketa-gune bezala; artea, ikus-entzuzkoen instalazioak eta bestelako astialdi-jarduerak, kulturaren, artearen eta ikus-entzuzkoen munduarekin zerikusia dutenak, oro har, **jendea erraz** irits dadin.



## PRESTAKUNTZA-ZENTROA



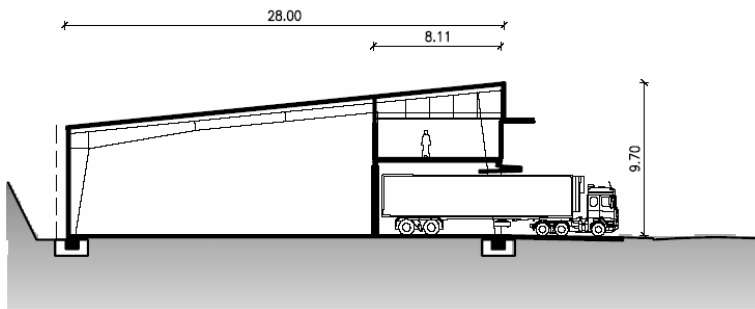
**Ikus-entzuzkoen prestakuntza-zentro unibertsitarioa** izango da.

Ikus-entzuzkoan poloan **integratua.**

**Ikasleei** ekoizpenak **sartzea** eta, ondorioz, horiei laguntza garrantzitsua eskaintzea, baita kostuetan abantaila ere.

**Nazioartekoa,** Zinealdean hartu nahi diren ekoizpenez gain, ikasle atzerritarren kopuruarengatik.

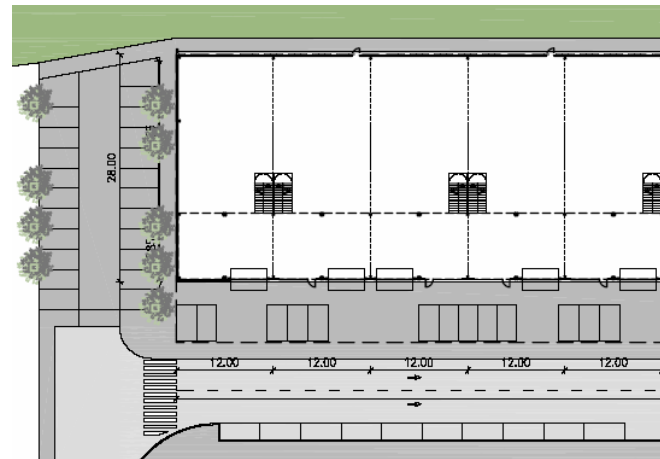
## TAILER TRADIZIONALAK



Platoen zona urrundenetan, filmaketan zarata saihesteko, **enpresa osagarriak** kokatuko dira, ekoizpenerako nahitaezkoak, alegia.

12 industria-pabilioi dira eta **bakoitzak 420 metro karratu** ditu **95 m<sup>2</sup>-ko ganbara** izateko aukerarekin.

Bertan platoen zonara irisgarritasun errazarekin kokatuko dira **arotzeriak, dekoratuen eraikuntza, metalurgia, tailer elektrikoak eta gainerako enpresak**, edozein ikus-entzunezkoen ekoizpenean beharrezkoak baitira.



## TEKNOLOGIA DIGITALAK



Bestetik, **20.000 metro karratuko** partzela handi batean **sektore teknologikoetan** lanean diharduten enpresei **multzokatuko** zaie. Horiek beren beharrentzat espazio egokituena eta espezializatuenak behar dituzte.

## NORTZUK GARA?

Proiektua ekimen pribatuaren ondorioz eta erakunde publikoaren laguntzaz sortu zen.

**ZINEAZPIEGITURAK OIARTZUN, S.L.:** proiektuaren talde sustatzailea, ikus-entzunezkoen sektorean eta espazio eszenikoak sortzen ezagutza zabalarekin



**OARSOALDEA, S.A.:** Eskualdea Garatzeko Elkarte, Errenteriako, Lezoko, Oiartzungo eta Pasaiako udalerriek osatua. Zerbitzu publiko anitzak eskaintzen ditu eta Film Commission-az arduratuko da.



## KONTAKTUA

Tel. (+34) **943 260 696** – Faxa (+34) **943 260 705**  
Mugikorra: (+34) **667 656 027**

Astigarragako bidea, 2 Mamuteko bulego eraikina,  
2.solairua 20180 Oiartzun Gipuzkoa

✉ [zinemaldea@zinealdea.com](mailto:zinemaldea@zinealdea.com)  [www.zinealdea.com](http://www.zinealdea.com)